



KARDO

брендбук 2025

ОСНОВНАЯ ИНФОРМАЦИЯ

«Кардо» — так в Римской империи называлась улица, ориентированная с севера на юг. Именно она была центром социальной и экономической жизни города. Сегодня же это слово не только не теряет актуальности, но и обретает новую силу

КАРДО — это первая международная премия за развитие уличной культуры и спорта, которая с каждым годом берет новые высоты и вдохновляет на это людей

С 2023 года **«КАРДО»** имеет одноименный благотворительный фонд, частью которого стала Премия и другие проекты: **КАРДО-ДЕТИ,**
КАРДО&ВЕЙК

KARDO

FOUNDATION

СТИЛЬ ОБЩЕНИЯ

Мы стараемся придерживаться неформального стиля общения в постах, историях и других ресурсах

Это делается для поддержания дружественной и приятной атмосферы и выстраивания лояльности аудитории. Приветствуется использование уличного сленга и слов, используемых среди представителей улиц

При этом **мат не допускается**

KARDO
FOUNDATION

ВИЗУАЛЬНЫЙ ЯЗЫК



ЛОГОТИП

KARDO

F O U N D A T I O N

Основной логотип благотворительного фонда «КАРДО».
Представляет из себя две фразы, разделенные горизонтальной
линией

Запрещены любые искажение логотипа: ужимание, растягивание,
деформация по диагонали, наложение эффекта «жидкости» и тд.
Наложение поверх логотипа других элементов также запрещается



ЛОГОТИП

KARDO
—
FOUNDATION

KARDO
—
FOUNDATION

KARDO 
—
FOUNDATION

KARDO
FOUNDATION

Логотип благотворительного фонда
«КАРДО»



логотип «Планета КАРДО».
Кириллица



логотип «Планета КАРДО».
Латиница



логотип «КАРДО» в
прямоугольнике.
Кириллица



логотип «КАРДО» в
прямоугольнике.
Латиница

КАРДО

Текстовый логотип
«КАРДО». Кириллица

KARDO

Текстовый логотип
«КАРДО». Латиница

ВСЕ ДРУГИЕ ВАРИАЦИИ ЛОГОТИПА НЕДОПУСТИМЫ



KARDO
FOUNDATION

ЭЛЕМЕНТЫ ДИЗАЙНА



ШРИФТЫ

Основным шрифтом является **GRTSK TERA**. Не имея засечек, он легко читается и подойдет для любого количества информации

Ki\o — шрифт, используемый в качестве элемента дизайна, не является шрифтом, с помощью которого можно доносить информацию

gigə — шрифт, используемый в качестве элемента дизайна, не является шрифтом, с помощью которого можно доносить информацию

gəgəgə — шрифт, используемый в качестве элемента дизайна, не является шрифтом, с помощью которого можно доносить информацию

BASCELONA GRAFFITI BOMBING — дополнительный шрифт, с помощью которого можно доносить короткую информацию в два-три слова

Данные три шрифта являются элементом дизайна, но не источником информации. Лучше всего за один раз использовать один из трех шрифтов для общей целостности картины



ПРИМЕР



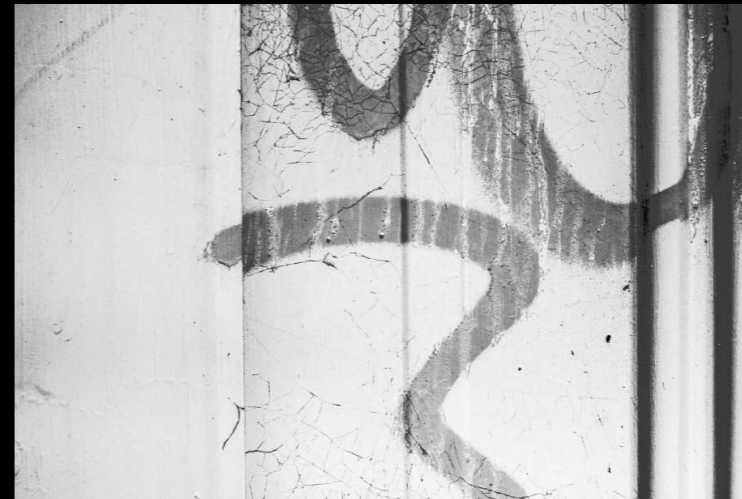
City выполнено шрифтом **Barcelona Graffiti Bombing**.

Kardo справа снизу — шрифтом **giga**

Основными элементами дизайна благотворительного фонда «КАРДО» является стилистика уличной культуры: **граффити, throw up-ы, тэги, предметы уличных видов спорта, а также все, что связано с улицей**

Также крайне важно использовать элементы **уличных видов спорта**: скейтборды, ролики, ВМХ, самокаты и тд





ВАРИАЦИИ ЗАДНЕГО ФОНА.

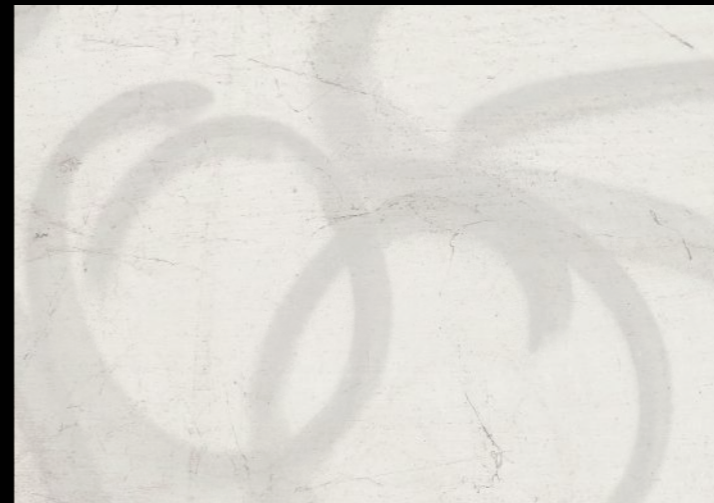
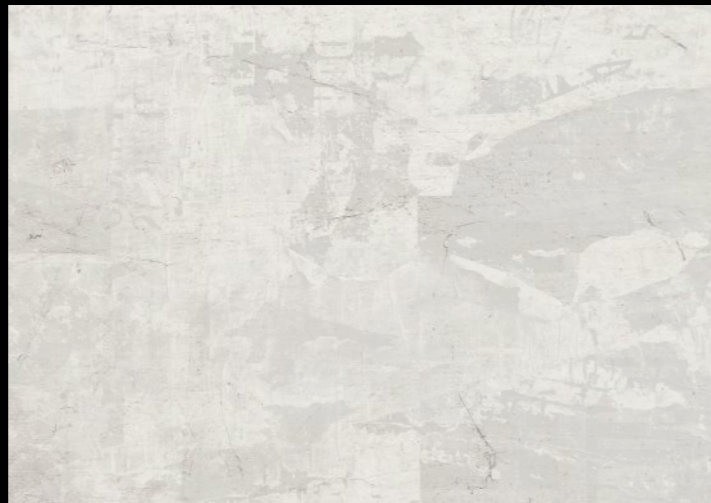
ПОДЧЕРКИВАЕТ ОБЩУЮ ЭСТЕТИКУ БРЕНДА, ИСПОЛЬЗУЯ ПОВЕРХНОСТИ, НА КОТОРЫХ НАНОСИТСЯ ГРАФФИТИ.

ВСЕ ВАРИАНТЫ ФОНА МОЖНО НАЙТИ НА ЯНДЕКС.ДИСКЕ
ПЕРЕИДЯ ПО QR-КОДУ В КОНЦЕ ПРЕЗЕНТАЦИИ



KARDO

FOUNDATION



ВАРИАЦИИ ЗАДНЕГО ФОНА.

В ДИЗАЙНЕ ИСПОЛЬЗУЮТСЯ ПРЕИМУЩЕСТВЕННО
ВАРИАНТЫ СВЕТЛОГО ФОНА



KARDO

FOUNDATION

ДОПУСТИМЫЕ ВАРИАНТЫ ФОНА



ПРИМЕР НЕДОПУСТИМЫХ ВАРИАНТОВ ФОНА



ВАРИАЦИИ ЗАДНЕГО ФОНА.

В ДИЗАЙНЕ ДОПУСТИМО ИСПОЛЬЗОВАТЬ ТЕКСТУРУ ХРОМИРОВАННОЙ ЖИДКОСТИ В ДВУХ ОТТЕНКАХ: СЕРЕБРЯНОМ И ОРАНЖЕВОМ ЦВЕТАХ

НЕДОПУСТИМО ИСПОЛЬЗОВАТЬ ЛЮБЫЕ ПОХОЖИЕ ТЕКСТУРЫ: ФОЛЬГА, МЕТАЛЛИЧЕСКИЕ ПОВЕРХНОСТИ, АБСТРАКТНЫЙ ХРОМИРОВАННЫЙ ФОН, ЖИДКОСТЬ С РАЗВОДАМИ ОТ КРАСКИ, ФАКТУРА КАМНЕЙ И Т.Д.



ИСПОЛЬЗОВАНИЕ ИСКУССТВЕННОГО ИНТЕЛЛЕКТА В ДИЗАЙНЕ



ИСПОЛЬЗОВАНИЕ НЕЙРОСЕТЕВЫХ АЛГОРИТМОВ ДЛЯ СОЗДАНИЯ КОНТЕНТА

ПРИ ЖЕЛАНИИ ИЗБЕЖАТЬ ПРОБЛЕМ С
АВТОРСКИМИ ПРАВАМИ, МОЖНО
ИСПОЛЬЗОВАТЬ НЕЙРОСЕТИ (MIDJOURNEY,
STABLE DIFFUSION И ПОДОБНЫЕ) ДЛЯ
ГЕНЕРАЦИИ УНИКАЛЬНЫХ ИЗОБРАЖЕНИЙ

ДЛЯ ЭТОГО ИСПОЛЬЗУЙТЕ СЛЕДУЮЩИЙ
PROMPT:

**make a graffiti or throw up in a urban style with
prevailing carrot, black and white colors. no
distortion or defects, good quality, no noise,
high resolution**



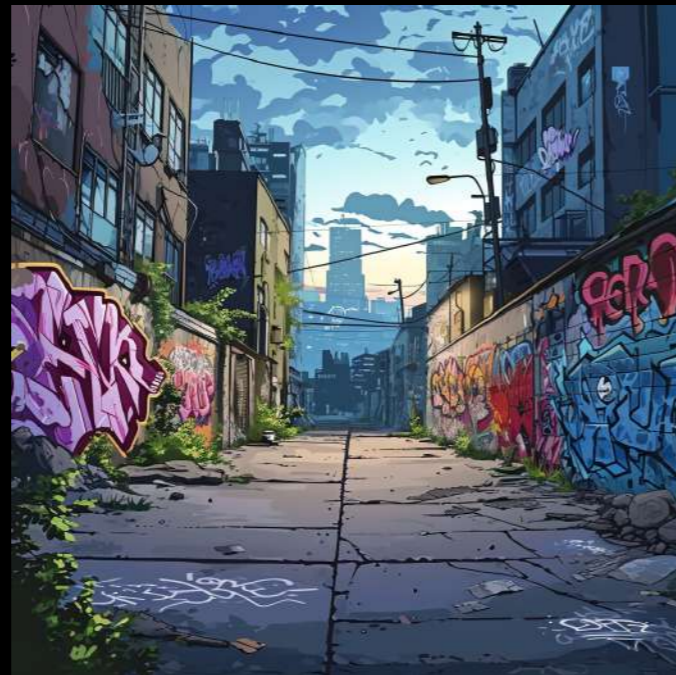
make a graffiti or throw up in a urban style with prevailing carrot, black and white colors. no distortion or defects, good quality, no noise, high resolution



*запрос может быть редактируем вами, все зависит от того, чего вы хотите добиться от нейросети



«city background with the usage of graffiti on the walls»



БУДЬТЕ АККУРАТНЫ: ПОРОЙ НЕЙРОСЕТЕВЫЕ АЛГОРИТМЫ ТРЕБУЮТ КОНКРЕТИКИ. ИНОГДА ПОЛУЧЕННЫЕ ИЗОБРАЖЕНИЯ МОГУТ БЫТЬ ИСПОЛНЕНЫ НЕКОРРЕКТНО



Пример того, как нейросеть поняла запрос сделать скейтборд в стилистике граффити. Заметны «артефакты», которые нейросеть не может логически поставить: расположение колес, форма доски



KARDO
FOUNDATION

ТРОУ АПЫ



КАРДО ИМЕЕТ МНОЖЕСТВО НАПРАВЛЕНИЙ, ПОЭТОМУ
БЫЛО ВАЖНО ПОДЧЕРКНУТЬ КАЖДОЕ ИЗ НИХ, ПРИСВОИВ
ИМ СВОЙ УНИКАЛЬНЫЙ ТРОУ-АП



ОСНОВНЫЕ ТЭГИ, ИСПОЛЬЗУЕМЫЕ В ДИЗАЙН КОДЕ КАРДО.
ДОПУСКАЕТСЯ ОТРИСОВКА ТРОУ-АПОВ В ПОХОЖЕЙ СТИЛИСТИКЕ

КАРДО

КАРДО

КАРДО

КАРДО

КАРДО

КАРДО



ОСНОВНЫЕ ТРОУ-АПЫ, ИСПОЛЬЗУЕМЫЕ В ДИЗАЙН КОДЕ КАРДО.
ДОПУСКАЕТСЯ ОТРИСОВКА ТЭГОВ В ПОХОЖЕЙ СТИЛИСТИКЕ

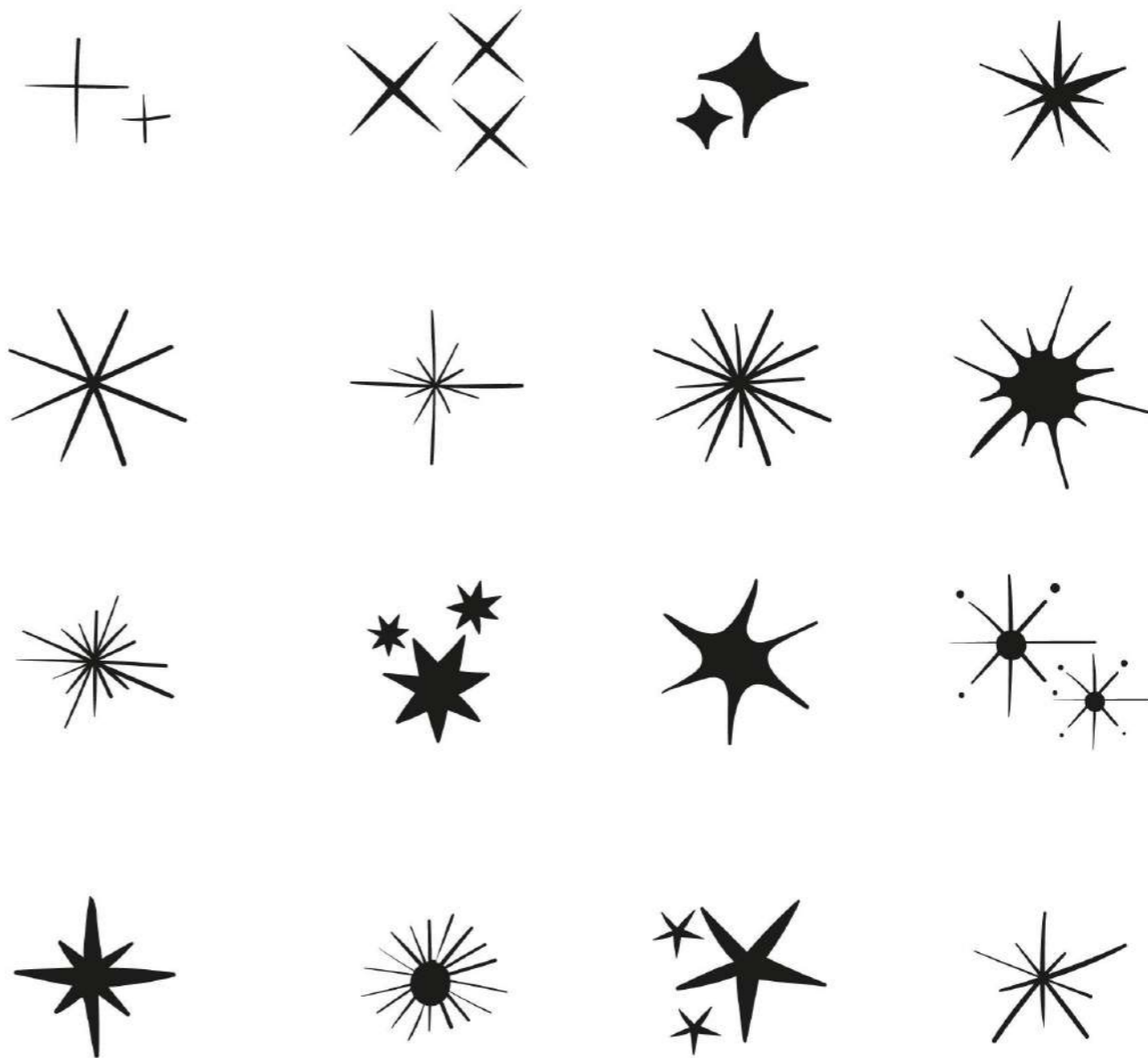
KARDO
FOUNDATION

Y2K

дизайн, вдохновленный стилистикой и
актуальными вопросами 2000-х



ПРИМЕР



ЭТО ТОЖЕ
ЭЛЕМЕНТ Y2K
СТИЛИСТИКИ.



В дизайне «КАРДО» важно аккуратно использовать элементы Y2K стиля, так как количество этих элементов безгранично, но важнее использовать их в нужном месте

Элементы Y2K стиля можно использовать в эффекте chrome 3D, учитывая уместность использования



Пример элементов



Пример использования в дизайне



Все элементы стиля Y2K в 2D и 3D можно найти на Яндекс.диске перейдя по QR-коду в конце презентации

KARDO

FOUNDATION



В дизайне допускается уместное использование эффекта chrome 3D у вариантов логотипа с разным перспективным расположением в дизайн пространстве

Не допускаются любые искажения формы логотипа: ужимание, растягивание, деформация по диагонали и т.д.
Не рассматривается применение другого материала к логотипу в 3D кроме chrome в серебряном и оранжевом цвете



ДОПУСТИМЫЕ ВАРИАНТЫ ЛОГОТИПА В 3D:
ОБЪЕМНЫЙ И ПЛОСКИЙ ДИЗАЙН



ПРИМЕРЫ НЕДОПУСТИМЫХ ВАРИАНТОВ ЛОГОТИПА В 3D



KARDO

FOUNDATION

ПРИМЕР ДИЗАЙНА, ГДЕ СОЧЕТАНИЕ 2D
С 3D ЭЛЕМЕНТАМИ ВЫГЛЯДИТ УМЕСТНО

РОССИЯ
СТРАНА
ВОЗМОЖНОСТЕЙ

ФОНД
ПОДДЕРЖКИ
ПРЕЗИДЕНТСКИХ
ГРАНТОВ

СПЕЦИАЛИЗИРОВАННЫЙ
ФЕДЕРАЛЬНЫЙ УНИВЕРСИТЕТ

GORILLA
ENERGY DRINK

TV BRICS

VK

KARDO
МЕЖДУНАРОДНАЯ КОНКУРС-ПРЕМИЯ
УЛИЧНОЙ КУЛЬТУРЫ И СПОРТА

РЕГИСТРАЦИЯ В ОНЛАЙН-ЭТАП
8 ФЕВРАЛЯ — 8 АПРЕЛЯ

KARDOAWARD.COM

ПРИЗОВОЙ ФОНД
7 000 000₽



KARDO
FOUNDATION

АТРИБУТИКА



АТТРИБУТИКА

СВЯЗАНА С ГОРОДСКОЙ, СТРИТ ТЕМАТИКОЙ,
ЭСТЕТИКОЙ УРБАНА В ЦЕЛОМ.

Теги, по которым можно найти необходимые стоковые фотографии / элементы дизайна:

1. **#UrbanDesign** - общий тег для урбанистического дизайна
2. **#StreetAesthetics** - эстетика уличного дизайна
3. **#Cityscape** - городской пейзаж и его элементы
4. **#UrbanArchitecture** - архитектура городских пространств
5. **#StreetArt** - уличное искусство и граффити
6. **#PublicSpaceDesign** - дизайн общественных мест
7. **#UrbanPlanning** - планировка городских пространств
8. **#IndustrialDesign** - индустриальный дизайн в городском контексте
9. **#CityLife** - жизнь в городе и ее дизайнерские аспекты
10. **#UrbanLandscape** - пейзажи города, включая парки и зеленые зоны
11. **#StreetFurniture** - уличная мебель и элементы инфраструктуры
12. **#UrbanEcology** - экологический дизайн в городах
13. **#SmartCityDesign** - дизайн умных городов и технологические решения
14. **#UrbanRenewal** - проекты по обновлению городских территорий
15. **#CityBranding** - брендинг и визуальная идентификация городов
16. **#Wayfinding** - ориентирование и навигация в городских условиях
17. **#UrbanGardens** - дизайн городских садов и зеленых пространств
18. **#UrbanArtifacts** - элементы городской среды, которые служат украшением или символами
20. **#InfrastructureDesign** - дизайн инфраструктуры города

Теги помогут организовать контент, связанный с дизайном улиц, архитектурой, урбанистикой и связанными с ними темами в социальных сетях



АТРИБУТИКА



пример контента, найденного по тегам



АТРИБУТИКА



пример контента, найденного по тегам

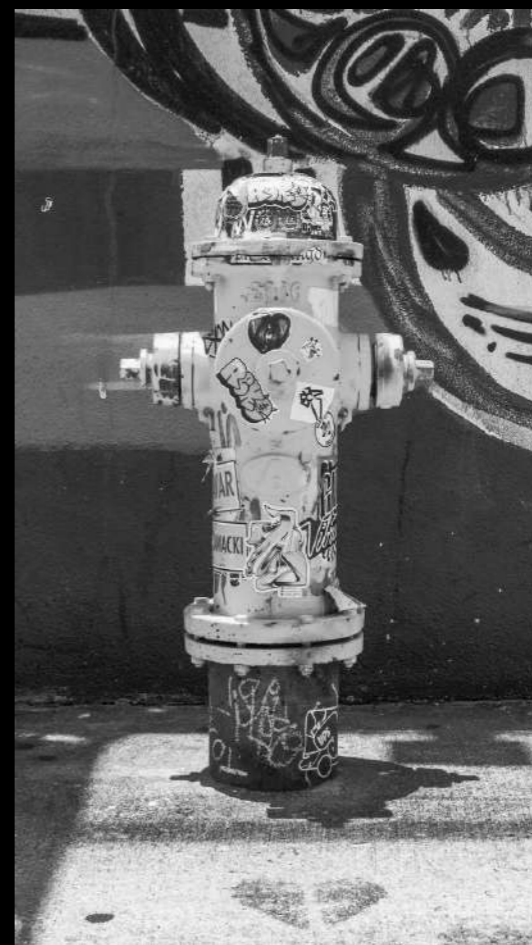


АТТРИБУТИКА

Допускается
присутствие
виниловых
проигрывателей,
магнитофонов,
атттрибутики хип-
хопа в связке со
уличной
стилистикой



АТТРИБУТИКА



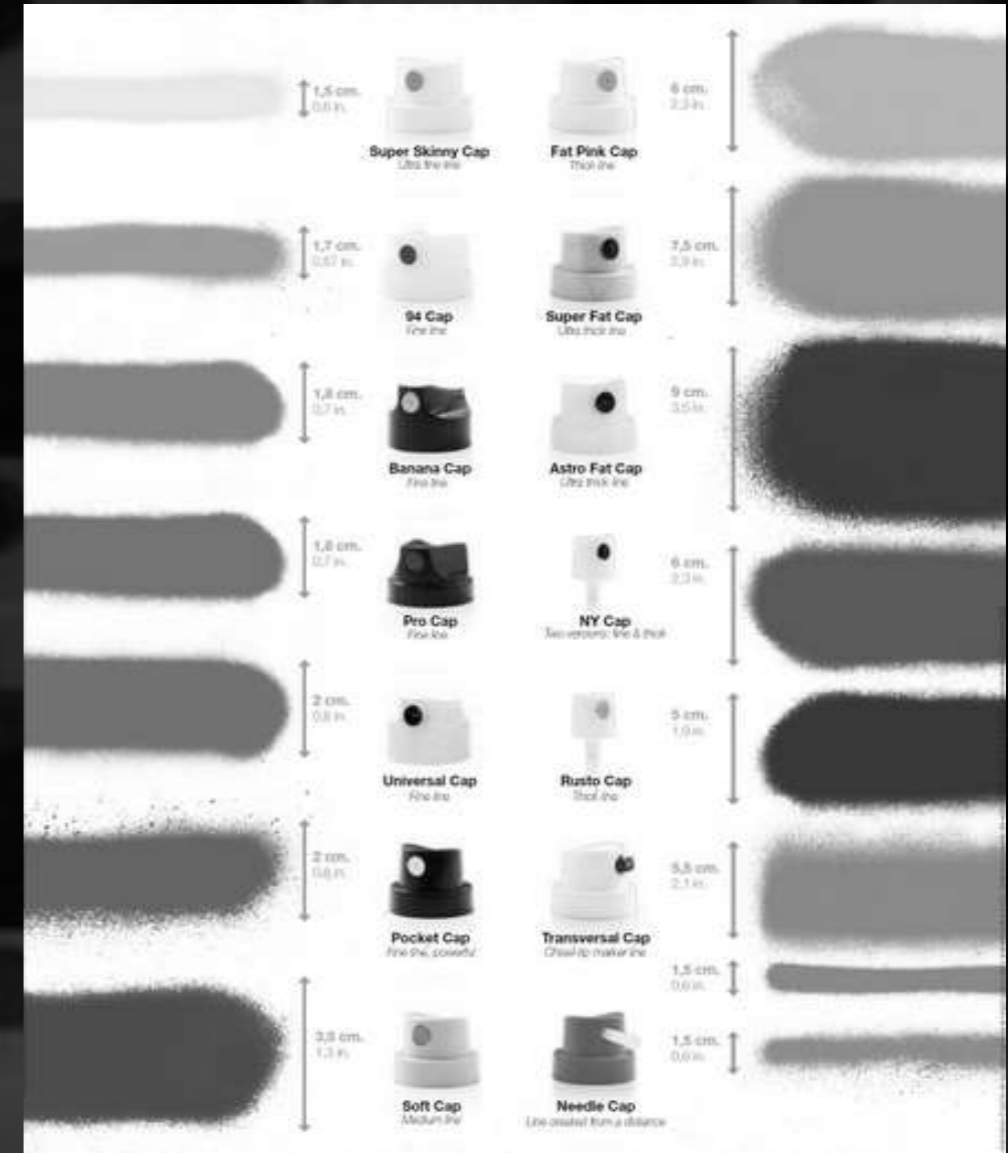
Допускается использование уличных объектов, если в них присутствуют элементы тэгов // граффити



АТРИБУТИКА

Допускается использование
баллончиков / кэпов в
дизайне

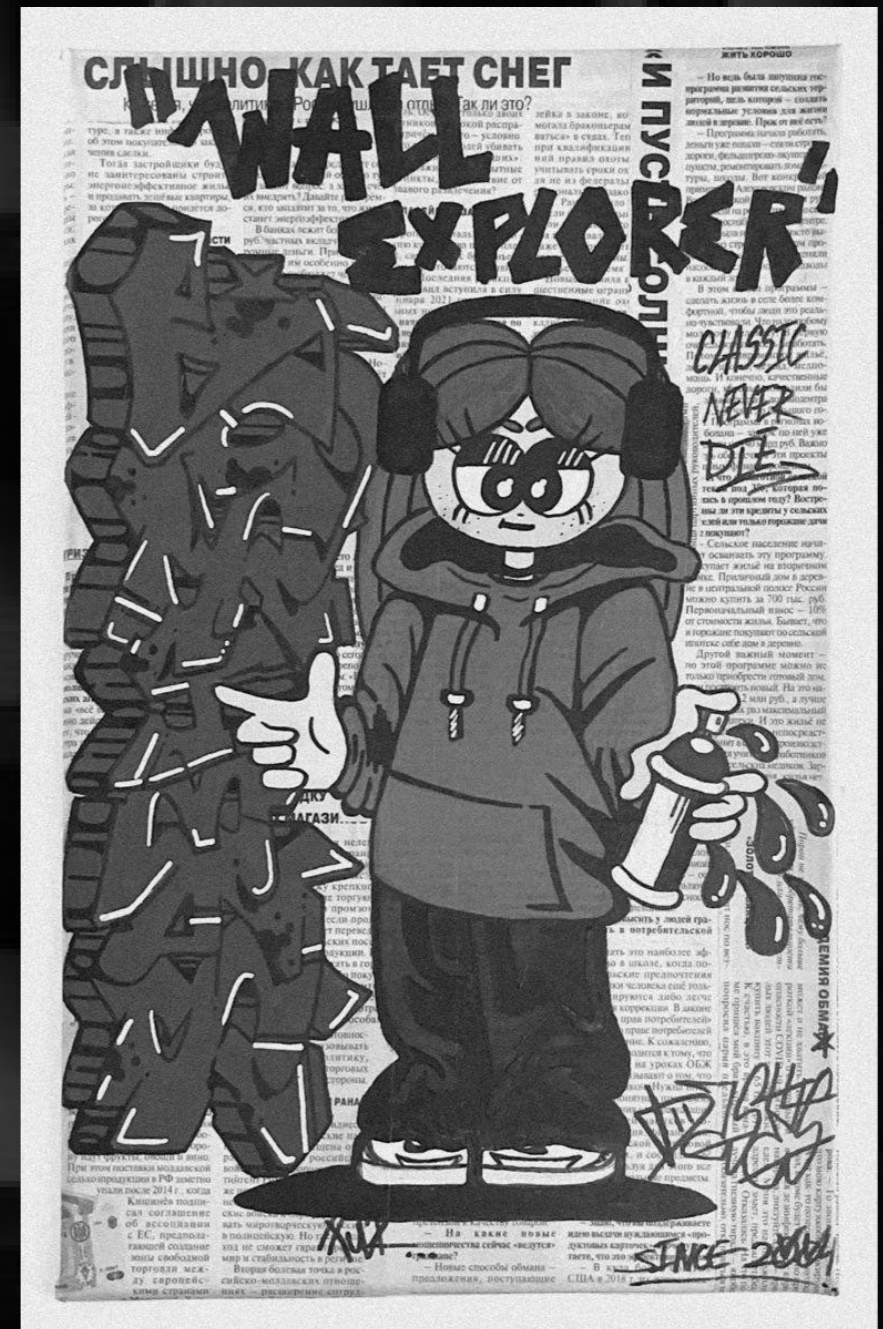
Также допускается
использование эффекта
«разбрызгивания»



АТТРИБУТИКА

Допускается использование типографики в дизайне:

сканирование различных вырезок вкуче с элементами граффити + улиц



АТТРИБУТИКА

Приветствуется интеграция стилистики улиц с разлитыми другими элементами посредством коллажирования



АТТРИБУТИКА

ГЕОГРАФИЯ КАРДО



Приветствуется интеграция стилистики улиц с разлитыми другими элементами посредством коллажирования



АТТРИБУТИКА

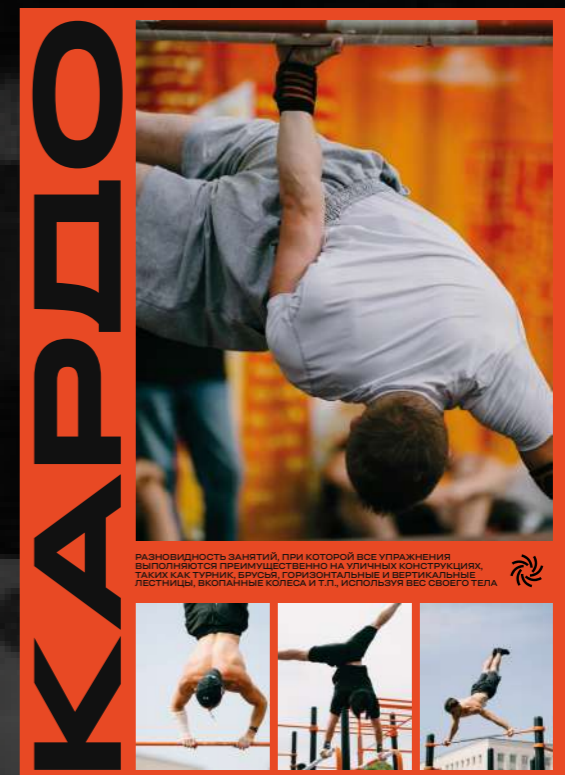


В дизайне можно делать коллажи из большого количества фотографий с использованием различных элементов: граффити, абстрактные фигуры, брызги. Приветствуется комбинирование фотографий хаотичной формы, вырезанных объектов и использование обводки для создания контрастов



АТТРИБУТИКА

Дизайн текста не ограничен только горизонтальным расположением. Можно использовать цветные, но не пестрые фотографии. Коллаж может быть многослойным и состоять из простых коллажей



АТТРИБУТИКА

В дизайне допустимо использовать различные эффекты размытия, применяя их к тексту, а также к элементам на фоне, чтобы разнообразить картинку, но только на однотонном фоне, чтобы текст и другие элементы хорошо считывались. Все допустимые эффекты находятся на Яндекс.диске по QR-коду в конце презентации

WORKOUT

РАЗНОВИДНОСТЬ ЗАНЯТИЙ, ПРИ КОТОРОЙ ВСЕ УПРАЖНЕНИЯ ВЫПОЛНЯЮТСЯ ПРЕИМУЩЕСТВЕННО НА УЛИЧНЫХ КОНСТРУКЦИЯХ, ТАКИХ КАК ТУРНИК, БРУСЬЯ, ГОРИЗОНТАЛЬНЫЕ И ВЕРТИКАЛЬНЫЕ ЛЕСТНИЦЫ, ВКОПАННЫЕ КОЛЕСА И Т.П., ИСПОЛЬЗУЯ ВЕС СВОЕГО ТЕЛА



КАРДО



АТТРИБУТИКА

Фоном или элементом коллажа может служить паттерн из граффити и других элементов, относящихся к фирменному стилю КАРДО. Все допустимые паттерны можно найти на Яндекс.диске перейдя по QR-коду в конце презентации



АТТРИБУТИКА

особенности.

«КАРДО» — это про уличную культуру. Поэтому элементами дизайна являются исключительно предметы и объекты данного стиля



АТТРИБУТИКА

особенности.

у классического
трюкового
скейтборда борты
изогнуты вверх

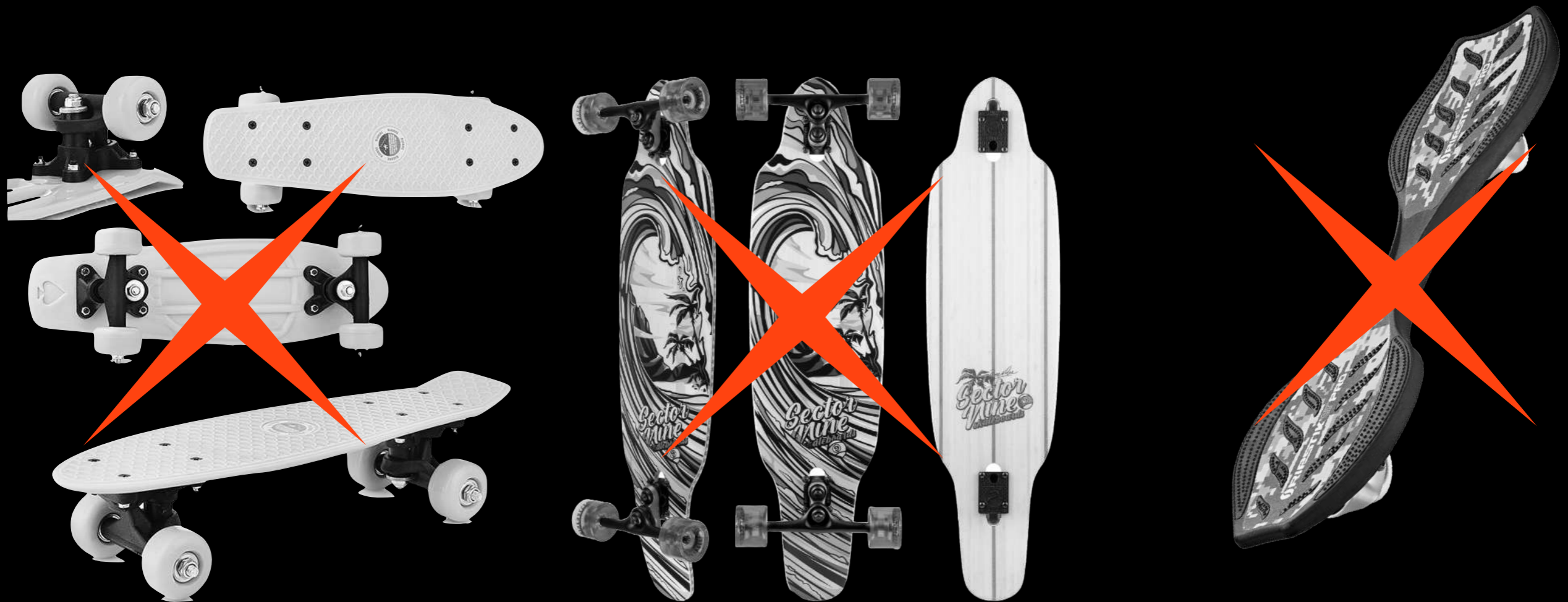


В стилистике допускается использование
только **классического** скейтборда



АТТРИБУТИКА

особенности.



все другие варианты скейтбордов в дизайне
запрещены



АТРИБУТИКА

особенности.



В стилистике допускается использование
только трюкового самоката



АТТРИБУТИКА

особенности.



все другие виды самокатов в дизайне
запрещены



АТТРИБУТИКА

особенности.



В стилистике допускается использование
только street bmx



АТРИБУТИКА

особенности.



не допускается использование других видов
bmx и велосипедов



АТТРИБУТИКА

особенности.



Для направлений диджеинга используется только виниловые (аналоговые варианты) пластинки. цифровые варианты диджейского оборудования не допускаются в дизайне

Также допускается использование тематических артов, коллажей, фоторграфий, где присутствует диджей, играющий на виниле



АТТРИБУТИКА

особенности.



допустимые референсы для фотографий.
Изображен винил, не цифровые источники
проигрывания звука



АТТРИБУТИКА

особенности.



недопустимые референсы фотографий



АТТРИБУТИКА

Важно также использовать предметы / объекты, связанные с тематикой направлений уличной стилистики и уличных видов спорта

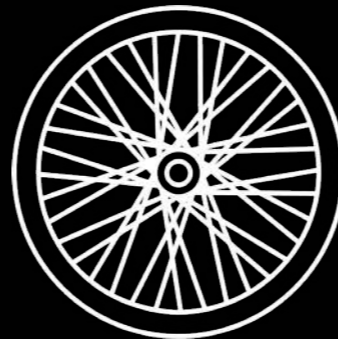
Допускается использование следующих паттернов в дизайне*



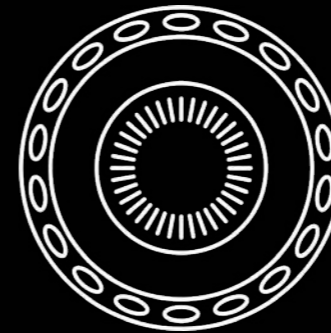
breaking



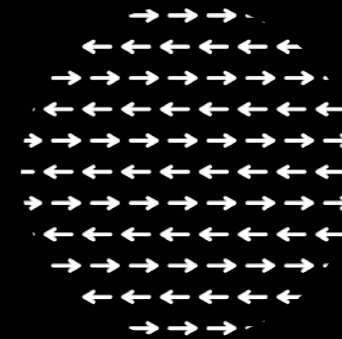
workout



bmx



djing



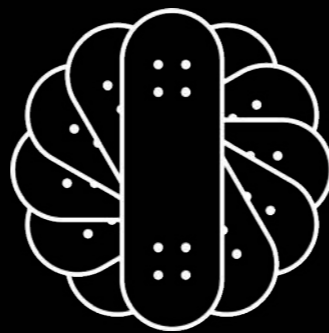
tricking



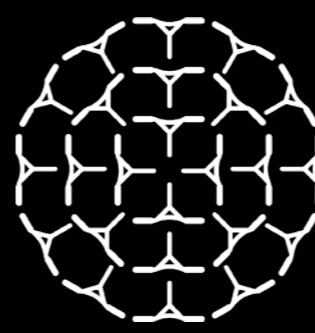
graffiti



hip-hop



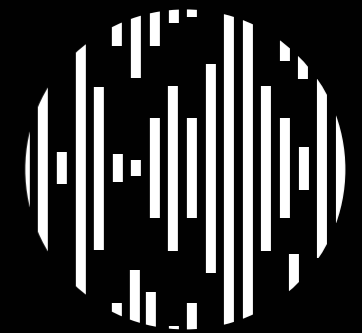
skateboarding



scoot



parkour



rap

*помимо использования фотографий

KARDO
FOUNDATION

ЦВЕТОВАЯ ГАММА





FF4310

Акцентный цвет



000000

**Контрастный цвет
//
Ведущий цвет***



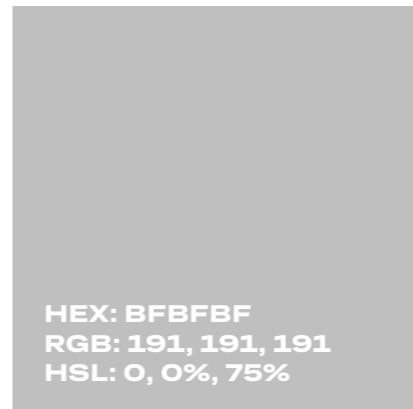
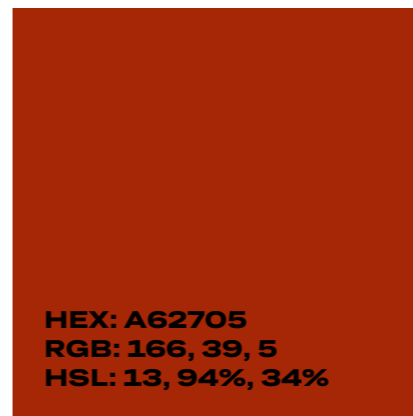
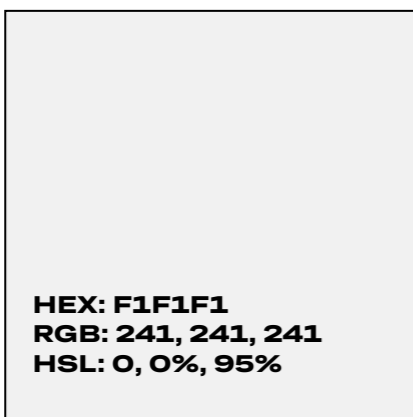
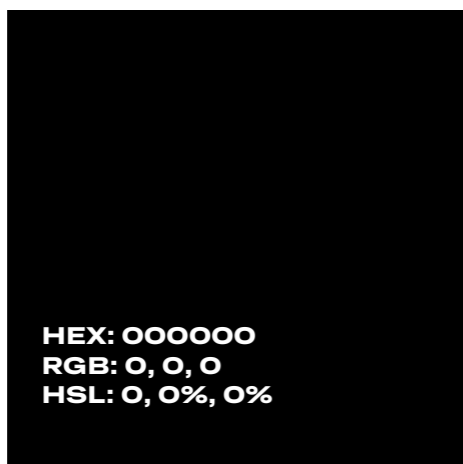
F1F1F1

**Контрастный цвет
//
Ведущий цвет ***

*** Могут меняться друг с другом в зависимости от визуального решения**

ОСНОВА

Можно сочетать



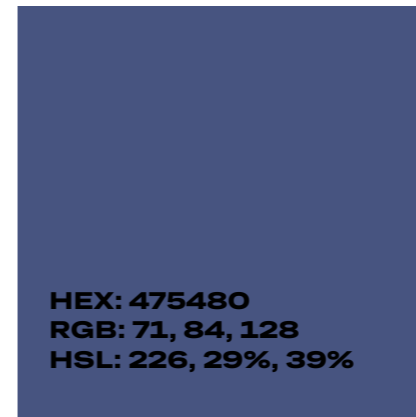
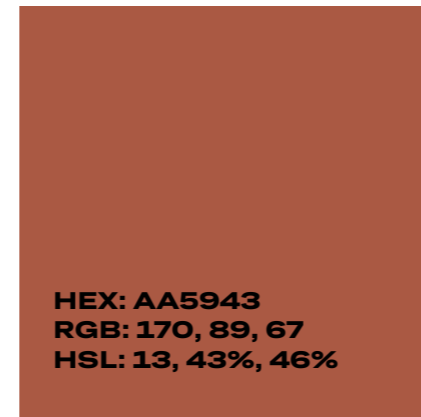
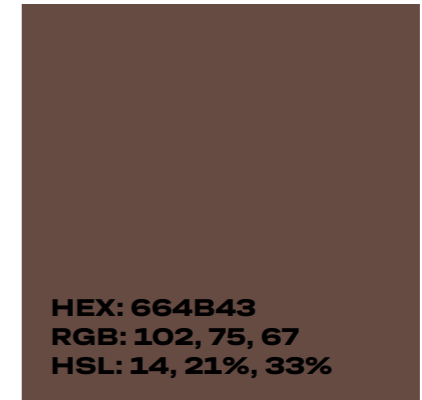
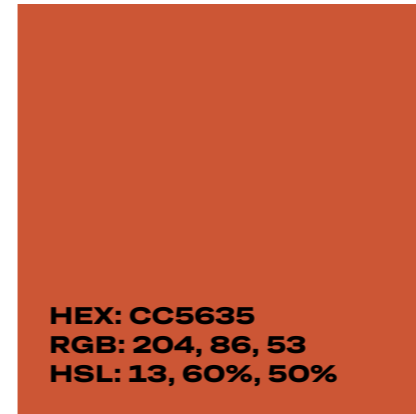
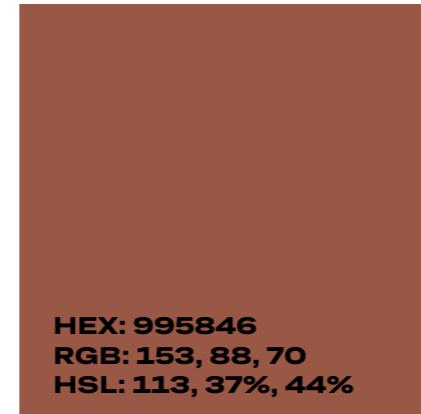
***оттеночные
цвета.
используется при
работе с
фотографией,
наложением
текстур**

Можно сочетать

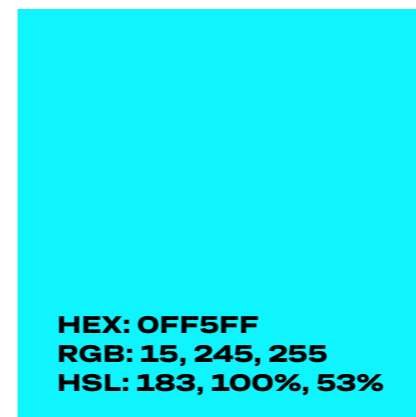
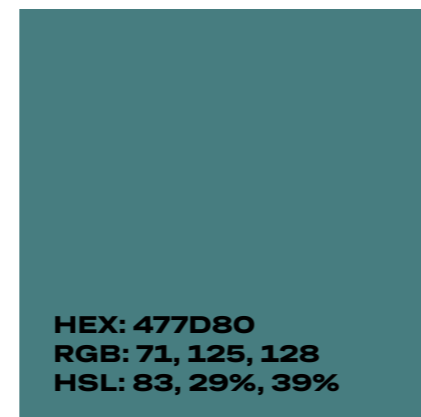
Монохромная
Гармония
Цвета



Треугольная
Гармония
Цвета



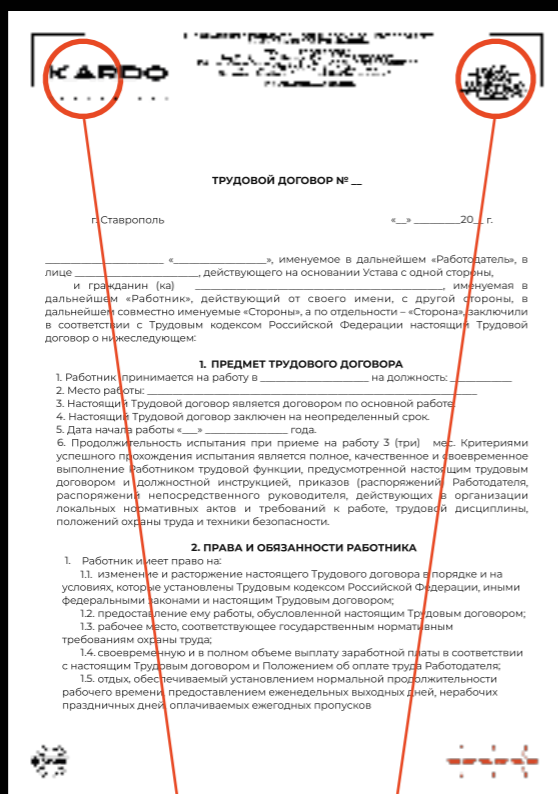
Сплит -
Комплиментарная
Гармония
Цвета



ОФИЦИАЛЬНЫЕ ДОКУМЕНТЫ

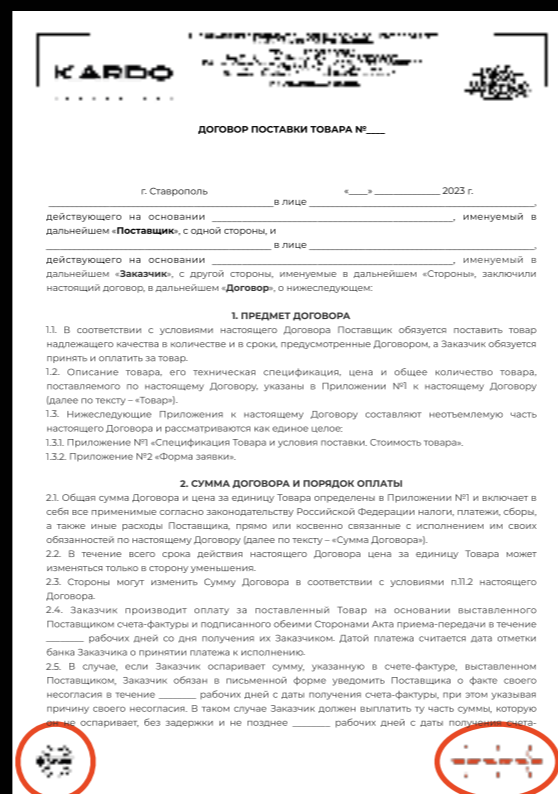
Дизайн договоров един и унифицирован. Допускаются изменения в порядке элементов на страницах, но не допускаются изменения в самом дизайне договоров





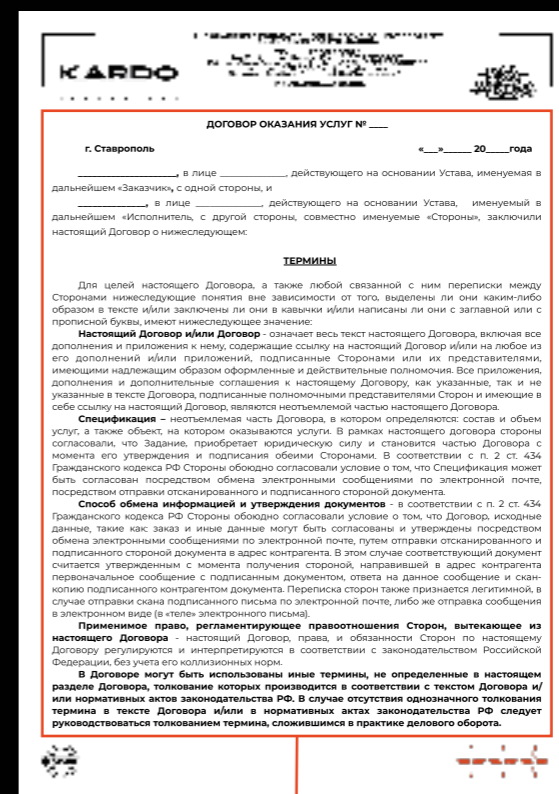
РАМКА

строго черная



ЭЛЕМЕНТЫ

располагаются строго
внизу документов



РАСПОЛОЖЕНИЕ ОСНОВНОЙ
ИНФОРМАЦИИ

Выравнивание по ширине

ВСЕ ОФИЦИАЛЬНЫЕ ДОКУМЕНТЫ ТИПИЗИРОВАНЫ И
ИМЕЮТ ЕДИНЫЙ ШАБЛОН. ВСЕ ИНЫЕ ВАРИАЦИИ
ДИЗАЙНА ДОКУМЕНТОВ ЗАПРЕЩЕНЫ



KARDO
FOUNDATION

ЛИЦА ФОНДА

их важность и актуальность использования



KARDO

FOUNDATION

«КАРДО» — это, в первую очередь, про людей и их энергию. Поэтому мы используем лица участников, гостей и друзей нашего фонда для того, чтобы показать важность человеческого фактора во всем, что вмещает в себя КАРДО



Необходимо использовать в дизайне лица благотворительного фонда: это не только элемент айдентики дизайна, но также и ключевой фактор, оживляющий интернет среду проекта

Пример
использования
некоторых
элементов друг с
другом. Работа
1x1 для
социальных
сетей,
предусматриваю
щих постинг
квадратов



KARDO
FOUNDATION



Пример использования лиц «КАРДО» совместно с другими элементами дизайна

Работа подойдет для обложек и постов, подразумевающих горизонтальное оформление (в данном случае 1280x720)

Важно, чтобы лицо было хорошо видно и имело свой акцент в дизайн кейсе, который необходимо выполнить

KARDO
FOUNDATION



ПОБЕДИТЕЛЬ В КОНКУРСЕ ПО ПОПУЛЯРИЗАЦИИ ЗОЖ

Colombia | Bogota



Castano Vera John Alexander



KARDO
FOUNDATION

В дизайне допускается применять полутонное и пиксельное наложение оранжевым цветом на фотографии людей и объектов

Показан пример применения эффекта пиксельного наложения для добавления цвета картинке и сохранения монохромности

Все наложения и пресеты можно найти на Яндекс.диске перейдя по QR-коду в конце презентации



KARDO
FOUNDATION

Мы используем лица только тех людей, которые имеют прямое взаимоотношение с «КАРДО»

Категорически запрещается использование стоковых фотографий людей (даже по схожей тематике)

ПРИМЕРЫ



Бейдж

KARDO
FOUNDATION

Пример сочетания
различных элементов
дизайна вместе



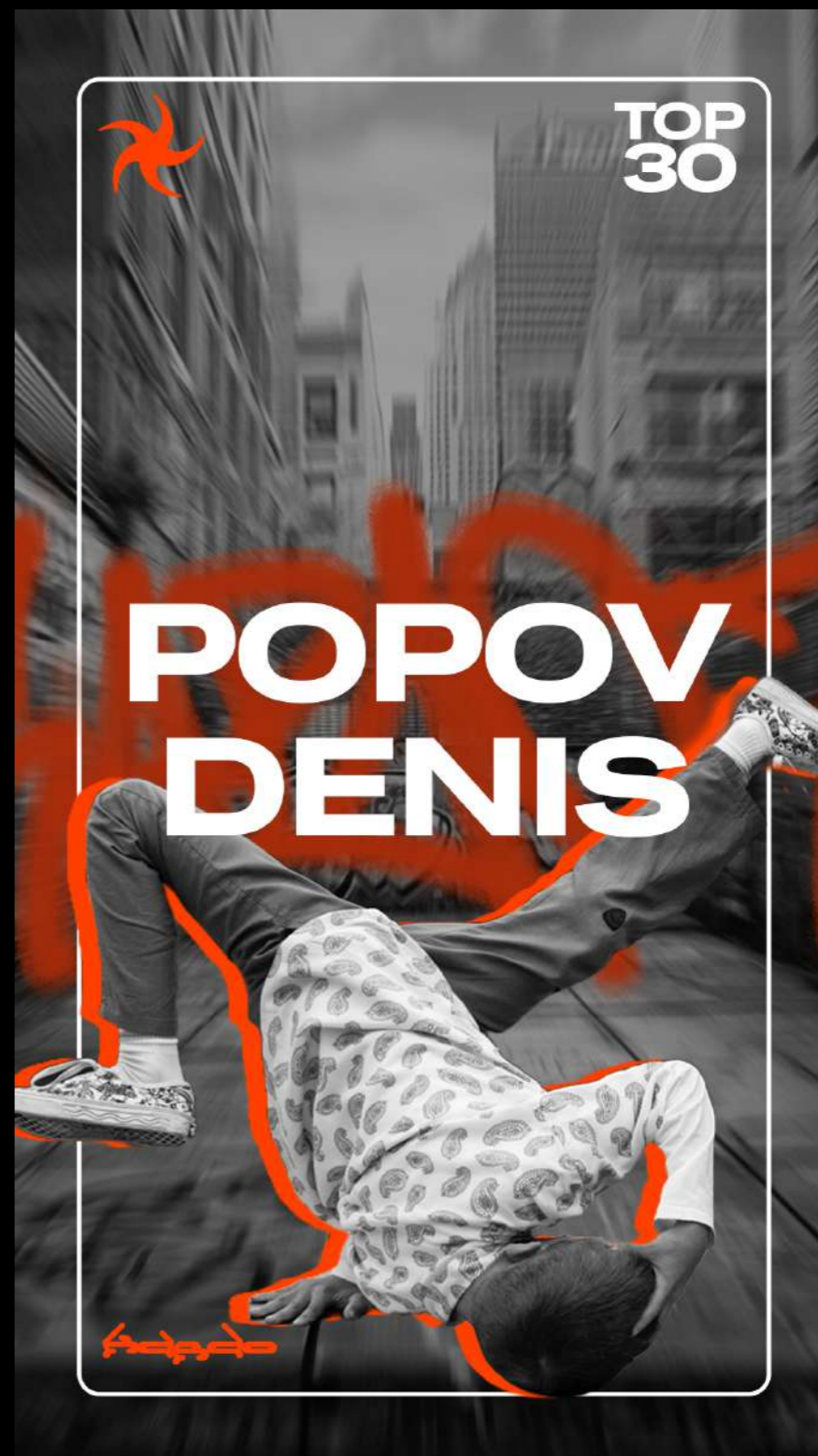
KARDO
FOUNDATION

ПРИМЕРЫ

Вертикальный
пост (пример на
русском языке)

KARDO

FOUNDATION



ПРИМЕРЫ



KARDO
FOUNDATION

Шапка для группы Вконтакте // YouTube
Важно всегда смотреть на разрешение для разных форматов



KARDO
FOUNDATION

Варианты обработки фотографий (размытие, наложение поверх нее еще одной фотографии), чтобы придать им динамику и разнообразить картинку

Все пресеты можно найти на Яндекс.диске перейдя по QR-коду в конце презентации

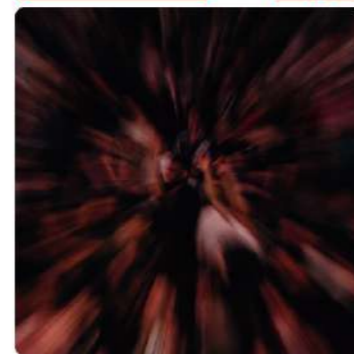
TRICKING



A SPORT MOVEMENT THAT COMBINES MOVEMENTS FROM MARTIAL ARTS, GYMNASTICS, CAPOEIRA, BREAKDANCING AND OTHER SPORTING DISCIPLINES TO CREATE A SPECTACULAR MIXTURE OF ROTATIONS IN DIFFERENT DIMENSIONS



KARDOWORLD



KARDO
FOUNDATION

Примеры использования фотографий с эффектом в постах:
в дизайне карточки и при создании поста-коллажа из
нескольких фотографий

KARDO
FOUNDATION

ЯЗЫКИ



ЯЗЫКИ

**В КАРДО ИСПОЛЬЗУЕТСЯ 7 ЯЗЫКОВ:
РУССКИЙ, АНГЛИЙСКИЙ, КИТАЙСКИЙ,
ИСПАНСКИЙ, ФРАНЦУЗСКИЙ, АРАБСКИЙ,
ПЕРСИДСКИЙ**

*ДЛЯ НАПИСАНИЯ АРАБСКОГО, ПЕРСИДСКОГО
И КИТАЙСКОГО ИСПОЛЬЗУЕМ ШРИФТ Arial,
ДЛЯ ОСТАЛЬНЫХ ЯЗЫКОВ ИСПОЛЬЗУЕТСЯ
ФИРМЕННЫЙ ШРИФТ

ЭТО ОБОСНОВАНО ОСНОВНОЙ ЦЕЛЕВОЙ
АУДИТОРИЕЙ УЧАСТНИКОВ ЭТАПОВ КАРДО



KARDO
FOUNDATION

СОЦИАЛЬНЫЕ СЕТИ



СОЦИАЛЬНЫЕ СЕТИ

ВКонтакте

ВКонтакте является официальной и главной социальной сетью фонда. Ведется на русском языке. Здесь чаще поддерживается более официальный стиль для лучшего контакта с представителями власти и различных крупных организаций. Вся главная информация публикуется здесь раньше других социальных сетей. Использование смайликов не допускается. В каждом посте обязательно используются устоявшиеся хэштеги:

[#KARDO](#) [#KARDOFUND](#) [#УлицыРоссии](#) [#OFFBEATS](#) [#Президентскиегранты](#)
[#РоссияСтранаВозможностей](#)

Телеграм

В этой социальной сети поддерживается дружеская и теплая атмосфера. Ведется на русском языке с переводом постов на английский в комментариях. Здесь чаще можно увидеть лица людей КАРДО, услышать или увидеть их истории в виде кружков, постов или видео. Использование хэштегов не приветствуется. Можно использовать смайлики, гифки и другое

Инстаграм

Главная социальная сеть для зарубежных людей КАРДО. Ведется на английском языке. Все правила дублируются из правил ведения ВКонтакте

Ютуб

Ведется на английском языке

Тик-ток

Ведется на английском языке

Вичат

Ведется на китайском языке. Все правила дублируются из правил ведения ВКонтакте



**ВСЕ МАТЕРИАЛЫ ДЛЯ ДИЗАЙНА НАХОДЯТСЯ
В ПАПКЕ «БРЕНДБУК» НА ЯНДЕКС.ДИСКЕ.**

ПЕРЕЙТИ МОЖНО ПО QR-КОДУ:



https://disk.yandex.ru/d/cVCrooL_IrvxrA/брендбук



brandbook by **KARDO** team.

2025